

# ESPADA DE CONCHAS

## SEBASTIAN HERNÁNDEZ EN TOLEDO

siglo XVII

**GUARNICIÓN:** magnífica guarda de hierro de doble concha en el más puro estilo español. Presenta gavilanes largos y rectos de sección circular rematados en botón. Del centro del arriaz arranca el aro guardamano y del centro de éste parte un apoyo hacia su propio gavilán. También surgen del mismo punto dos ramales que, abriéndose a derecha e izquierda, van a buscar anclaje en sus conchas respectivas, las cuales, llevan en sus laterales tres grupos de puentes y se hallan elegantemente caladas y labradas. Puño en madera cubierto de torzal de hierro sostenido en sus extremos por dos virolas en cabeza de turco. Pomo en esfera achatada por los polos y decorada a juego. Sin perilla.

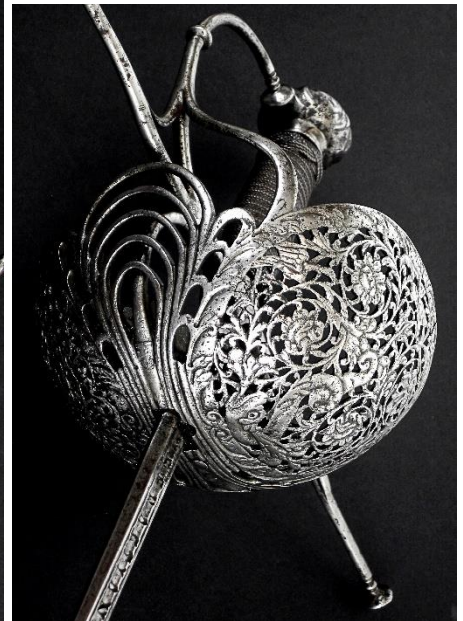
**HOJA:** recta, de verdugillo, con dos filos corridos en toda su extensión, recazo de aristas suaves y un clásico canal en el tercio fuerte donde, a troquel, se lee el nombre del espadero.



**INSCRIPCIÓN:**  
SEBASTIANO ERNANDEZ  
EN TOLEDO

Sebastián Hernandez “el Viejo”, vivió en Toledo en el año 1637 y seguramente, también forjó en esa época.

El pomo es similar al número 67 del libro de Norman y se utilizó entre 1645 y 1670.



Long T: 1005 Hoja: 930 Ancho H: 029



Fotografías de Lluc Sala

**Shell hilt sword "SEBASTIAN HERNANDEZ"** 17th century