

ESPADA DE CONCHAS

TOMÁS DE AYALA

siglo XVII

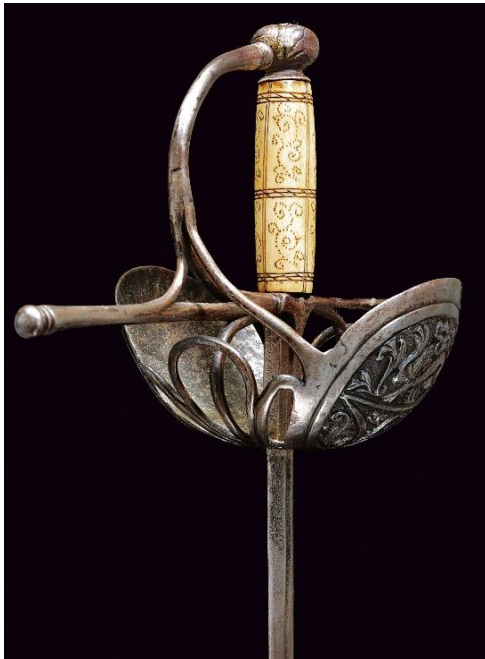
GUARNICIÓN: de hierro, compuesta por dos grandes conchas simétricas cinceladas con dibujos decorativos, uniendo sus espacios laterales, para mayor protección, con tres anillos de diversos tamaños. Larguísimo arriaz de gavilanes cilíndricos. Aro guardamano y pomo sin perilla. Puño de hueso, asta o marfil, ligeramente decorado. Completan el conjunto las patillas, el escusón y el recazo. En definitiva, una guarda a la española, simple y austera, aunque con la singularidad del puño.

HOJA: recta, muy larga, con dos filos en toda ella hasta la punta. En los dos primeros tercios, canal central con el nombre del armero y el resto, en forma lenticular.

INSCRIPCIÓN:
TOMAS DE AYALA

Tomás de Ayala fue un gran armero toledano de acreditada fama en el siglo XVII.

Esta espada pertenece a una de las mejores colecciones particulares de piezas de alta época que hay en España.



Long T: 1120 Hoja: 955 Ancho H: 025



Colección de S.B.G.M.

Shell hilt sword "TOMAS DE AYALA" 17th century