

# ESPADA DE LAZO

## SEBASTIÁN HERNÁNDEZ

siglo XVI

**GUARNICIÓN:** de lazo o puentes, bien caracterizada. Bellamente cincelada e incrustada de plata, en delicado trabajo de joyero experto. Voluminoso pomo, equilibrador del arma, que descansa sobre virola y luce perilla en botón. El lacerio, en barretas casi planas, forma dos puentes en el anverso y tres ramas en el reverso que, junto al airoso guardamano, las patillas y los gavilanes rectos, protegían la mano. Destaca y contrasta un puño en fino alambre dorado en espiral salomónica. Completan un discreto escusón central en punta y un alargado recazo con lomos planos.

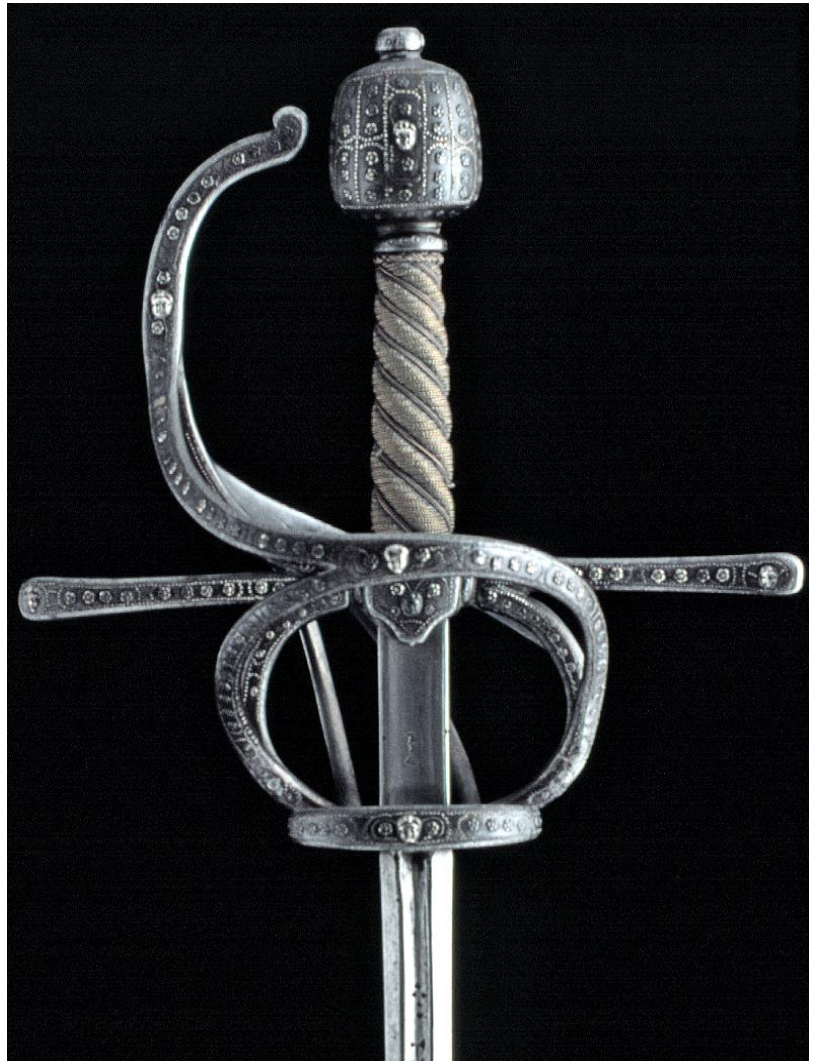
**HOJA:** recta, a tres mesas, con canal en su tercio fuerte y a dos filos en toda ella, hasta la punta. A notar el excelente bruñido.

**INSCRIPCIÓN:**

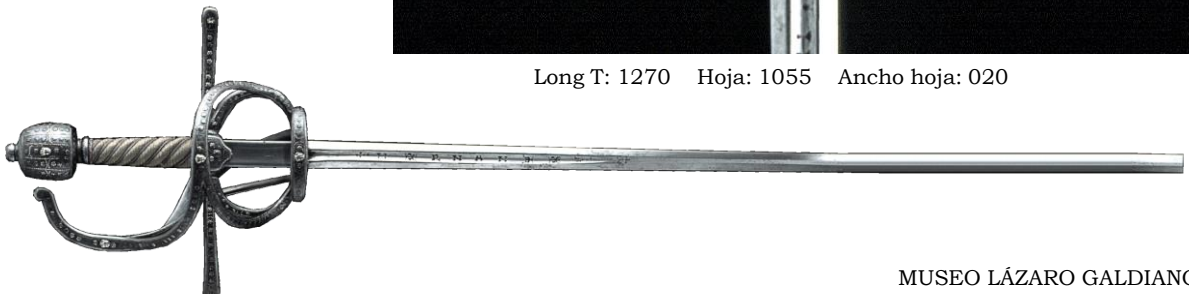
SEBASTIAN HERNANDEZ.

Posiblemente, esta espada fue forjada o por Sebastián Hernández "el viejo" que vivió en 1637 y ocupa el número 89 en la nómina de Palomares o por Sebastián Hernández "el mozo".

Su pomo es similar al número 32 del libro de Normam y que fue utilizado entre 1570 y 1625.



Long T: 1270 Hoja: 1055 Ancho hoja: 020



MUSEO LÁZARO GALDIANO  
n° inv. 184

**Swept hilt sword "SEBASTIAN HERNANDEZ"** 16th century