

ESPADA DE PITONES

Ref. 2-1495-B

una cruz

siglo XV

GUARNICIÓN: de acero dorada al fuego y bien cincelada. Pomo en disco con varios círculos concéntricos escalonados y sin perilla. Puño ahusado de madera, forrado con una maya metálica formando pequeñas almenas y sujeto por dos virolas en forma de corona. Gavilanes rectos y labrados, girados en sentido contrario, uno adelante y otro hacia atrás. Un escudete central de donde salen dos patillas que cierran por el reverso y terminan con dos largos pitones en el anverso del recazo, el cual tiene un vaceo que ocupa un tercio del ancho y lomos planos.

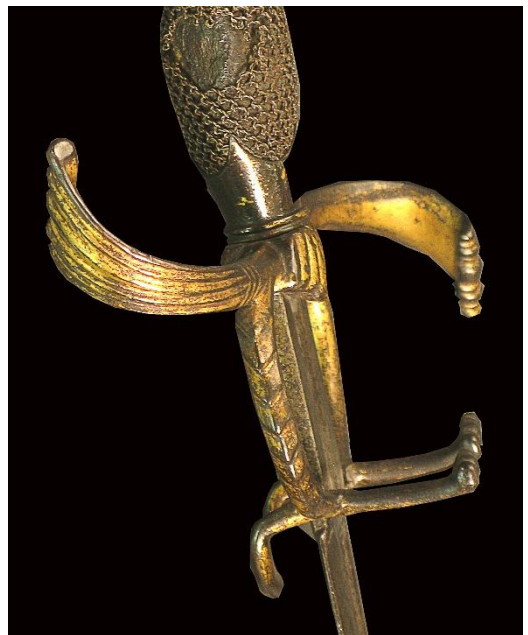
HOJA: recta, con dos canales en el tercio fuerte, resto en sección lenticular y toda a dos filos.

INSCRIPCIÓN:

Una cruz con algo más, pero muy borroso

La marca, muy borrosa, nos impide saber con precisión quién fue el armero, pero constatamos que existe una espada muy similares a esta en la Armería Real de Madrid labrada por Joanes, posiblemente, "el viejo".

Espada con hoja mas delgada, recazo para dirigir el arma, gavilanes de mayor protección e incluso pitones. Todo ello nos indica que es una espada del Renacimiento Español.



Long T: 1050 Hoja: 880 Ancho H: 35



INSTITUTO VALENCIA DE DON JUAN

Horned hilt sword "cross marking" 15th century